

# УЛЬТРАЗВУКОВЫЕ СКАНЕРЫ SonoFly<sup>®</sup>



**SonoFly<sup>®</sup>MM**



**SonoFly<sup>®</sup>ML.A**

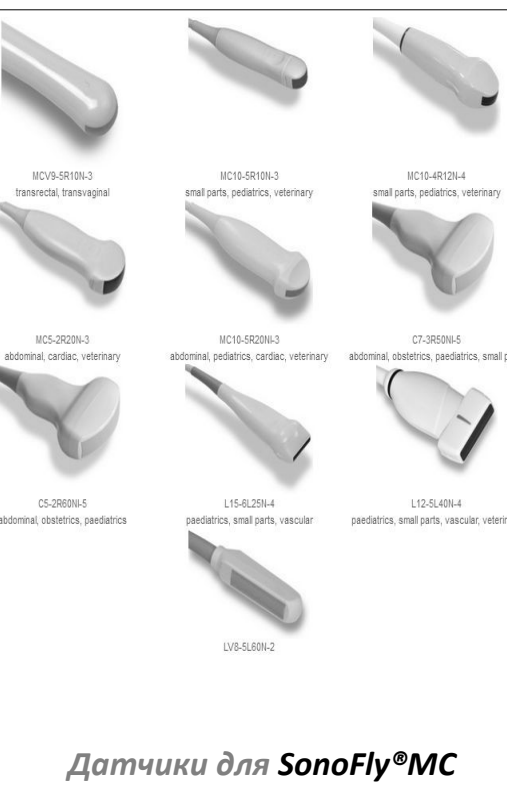
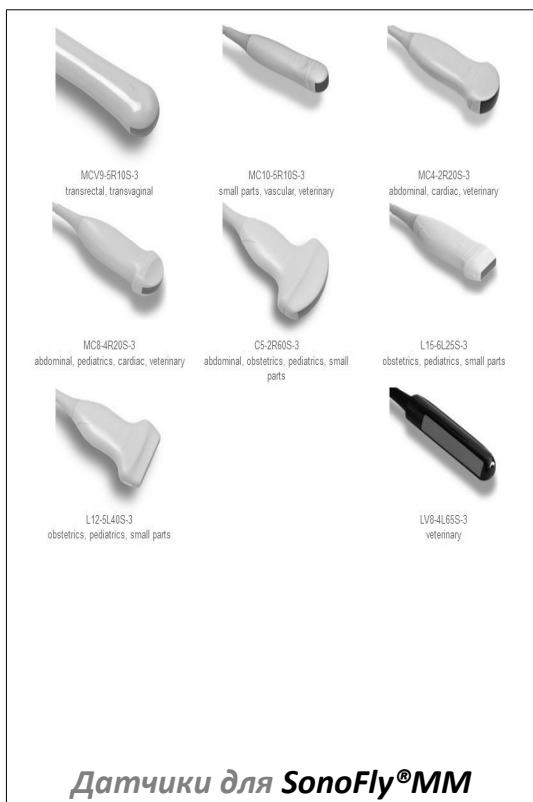


**SonoFly<sup>®</sup>MC**



**SonoFly<sup>®</sup>MS**

Дизайн	Приставка к планшету, ноутбуку, ПК	Приставка к планшету, ноутбуку, ПК	Приставка к планшету, ноутбуку, ПК	Приставка к планшету, ноутбуку, ПК
Ч/Б режим	B, B+B, 4B, B+M, M, B-steer, Compound, Trapezoid	B, B+B, 4B, B+M, M	B, B+B, 4B, B+M, M, B-steer, Compound + Trapezoid	B, B+B, 4B, B+M, M, B-steer, Compound + Trapezoid
Режим доплера	Нет	CFM, PDI, DPDI, PWD, B+PWD (Duplex), B+CFM/PDI/DPDI+PWD (Triplex)	CFM, PDI, DPDI, PWD, B+PWD (Duplex), B+CFM/PDI/DPDI+PWD (Triplex), HPRF	CFM, PDI, DPDI, PWD, B+PWD (Duplex), B+CFM/PDI/DPDI+PWD (Triplex), HPRF, CW
Фазированный датчик	Нет	Нет	Нет	ДА
Тканевая гармоника (THI)	Нет	Нет	ДА	ДА
Автоматическая оптимизация изображения	ДА	ДА	ДА	ДА
Поддерживаемые частоты	2.0 ... 15.0 MHz	2.0 ... 10.0 MHz	2.0 ... 14.0 MHz	1.5 ... 18.0 MHz



SonoFly<sup>®</sup>MM - новое поколение карманного аппарата УЗИ с питанием от USB порта. Различные датчики УЗИ могут быть подключены и отсоединены в секунды благодаря передовой технологии распознавания датчика. Это миниатюрный УЗИ аппарат, который может полностью управляться с удаленного компьютера, обеспечивая возможности для телемедицины и образовательных целей.

Система ультразвуковой визуализации SonoFly<sup>®</sup>ML.A представляет собой аппарат УЗИ с цветным доплером. Его основные функции включают в себя цифровой Doppler с многолучевой обработкой которая увеличит частоту кадров во время цветной и энергетической доплеровской визуализации и новый гибридный модуль обработки сигналов для повышения чувствительности. Ультразвуковой сканер был разработан как компактная, легкая, цветная система с батарейным питанием.

Ультразвуковая система SonoFly<sup>®</sup>MC обеспечивает гибкость и простоту в использовании, что делает этот УЗИ сканер отличным выбором для любого практикующего врача, которому необходима система с цветным доплеровским изображением высокого качества. SonoFly<sup>®</sup>MC - универсальная платформа, которая обладает огромным потенциалом расширения по мере роста потребностей практики. SonoFly<sup>®</sup>MC обеспечивает бескомпромиссное качество изображения наряду с точностью измерения, хранения, просмотра и удобной возможности связи.

SonoFly<sup>®</sup>MS - новое поколение портативных ультразвуковых сканеров с цветным доплером. Он использует новейшие технологии формирования ультразвукового сигнала и обработки изображений. Укомплектованный высокочувствительным секторным фазированным датчиком вместе с линейными и конвексными SonoFly<sup>®</sup>MS может использоваться в кардиологии и неврологии. Система способна управлять датчиками высокой плотности и частоты, предоставляя подробные, богатые и высокочастотные изображения.